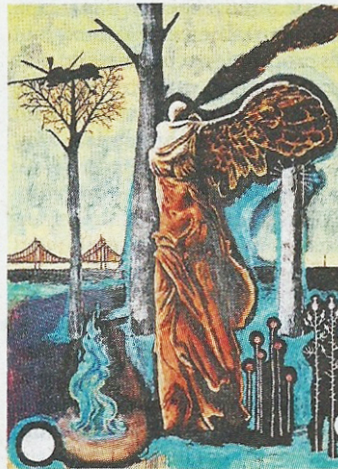


Damien Deroubaix Atelier Rouart

Fabienne Leclerc imagine pour sa galerie In Situ un programme nomade, dénichant pour ses artistes des lieux sur mesure. Damien Deroubaix inaugure ce hors-les-murs et investit en parallèle à son exposition dans la galerie du Marais l'atelier Rouart : un bâtiment où sommeille le souvenir de Berthe Morisot. Il a les dimensions idéales pour accueillir la peinture monumentale *Furies*, au cœur du projet conçu pour le lieu : une noire parabole imprégnée de romantisme (l'artiste a vécu à Berlin et s'est imprégné de culture germanique), traversée d'une cavalcade mortelle, infestée de motifs viraux. Où se perçoit l'influence majeure sur l'artiste du *Guernica* de Picasso et des cauchemars de Goya. On retrouve ces chevaux harnachés de squelettes, ces rêve-



« *Beneath the remains* », 2014.

REBECCA FANUELE / GALERIE IN SITU

ries punk, dans des dessins préparatoires et des eaux-fortes : c'est peut-être là qu'ils prennent toute leur force. ■

EMMANUELLE LEQUEUX

Damien Deroubaix, Atelier Rouart,